

AABYBRO CENTRET 3, 5 & 7



Beskrivelse



Elevator



Dørtelefon



Parkering - afventer færdiggørelse af området.
Forventet 2024. Midlertidige P-pladser findes.



Cykelstativ



Internet ved Stofa



Husdyr ikke tilladt

Aflåst cykelskur

Altan med glasværn

Hvidpigmenteret egetræsgulve i værelser, stue og køkken

Klinker i entre

Køkken:

Inventar i hvid højtrykslaminat med skuffer fra JKE

Siemens induktionsplade

Siemens indbygningsovn

Siemens emhætte

Siemens opvaskemaskine, hvid

Bad:

Klinker med gulvvarme

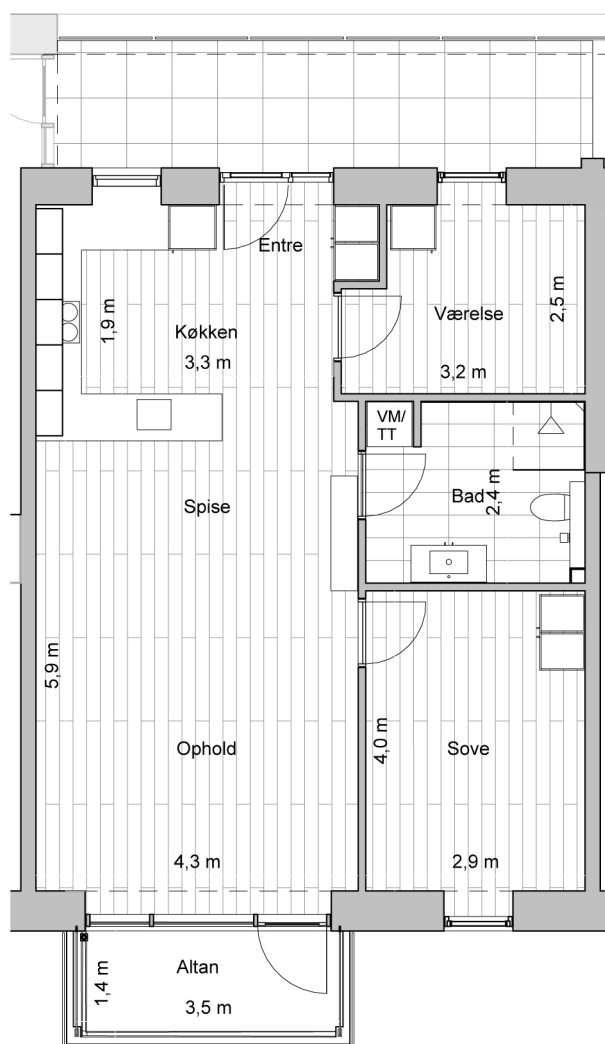
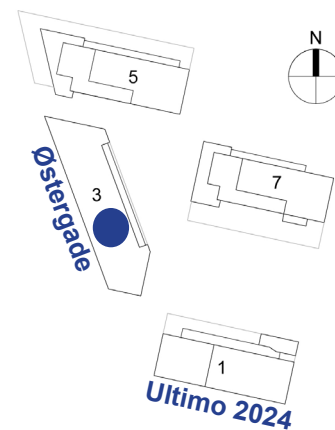
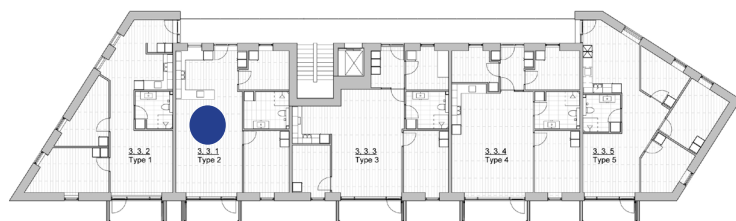
Væghængt toilet

Plads til vaskemaskine og tørretumbler

Inventar i hvid højtrykslaminat med skuffer fra JKE

Aabybro Centret 3

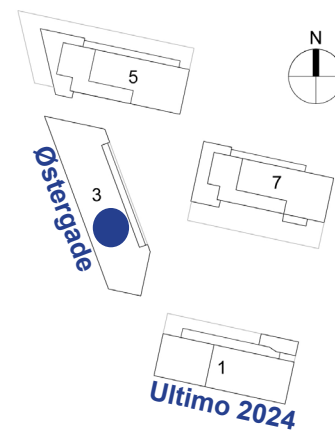
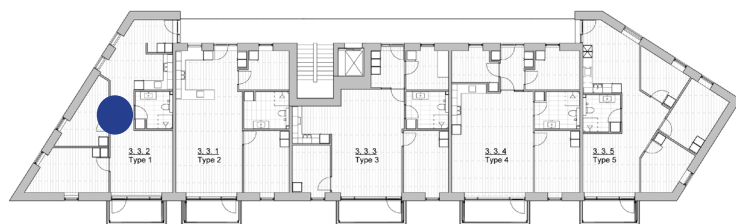
Lejlighed 1



Sal	Nt. m ²	Brt. m ²	Indskud kr.	Husleje kr.	Rum	Lejemål
1.	77	89	37.100	Udlejet	3	6269
2.	77	89	37.100	Udlejet	3	6274
3.	77	89	37.100	Udlejet	3	6279

Aabybro Centret 3

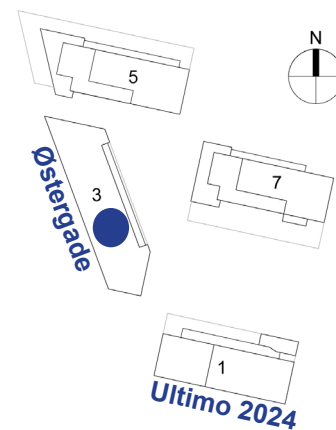
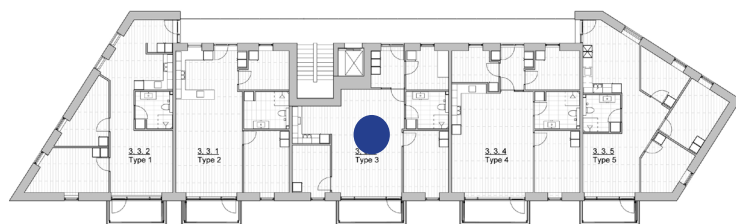
Lejlighed 2



Sal	Nt. m ²	Brt. m ²	Indskud kr.	Husleje kr.	Rum	Lejemål
1.	82	94	39.100	7.002	3	6270
2.	82	94	39.100	Udlejet	3	6275
3.	82	94	39.100	7.205	3	6280

Aabybro Centret 3

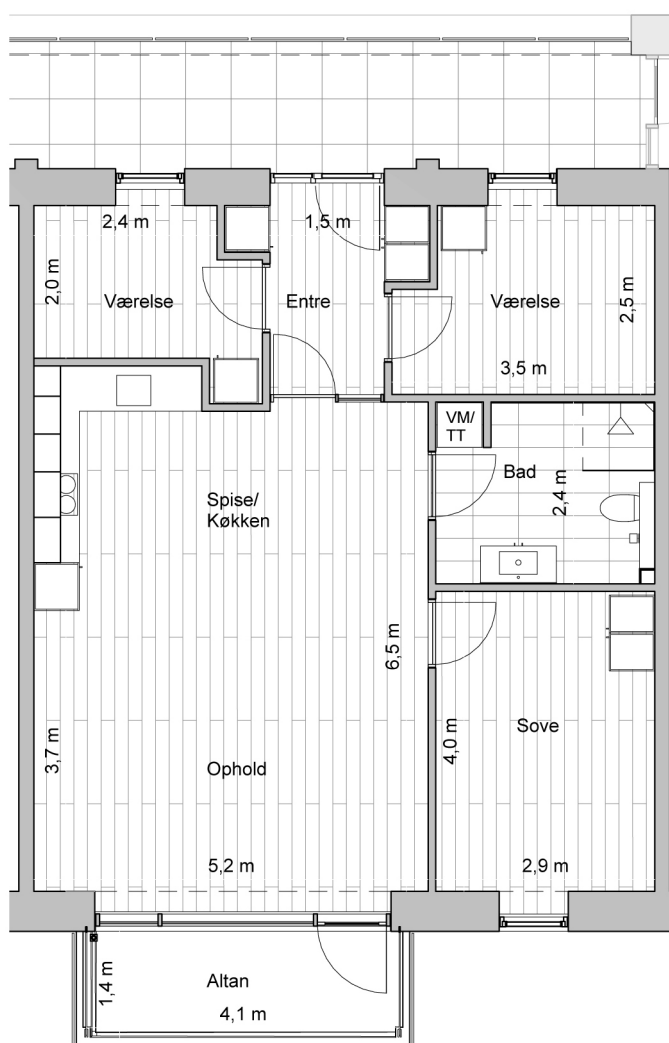
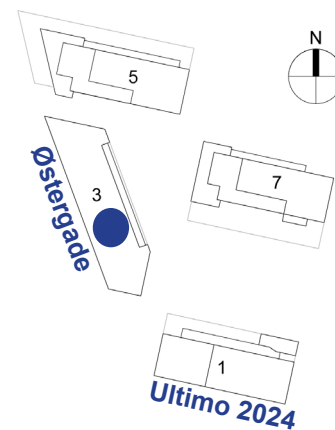
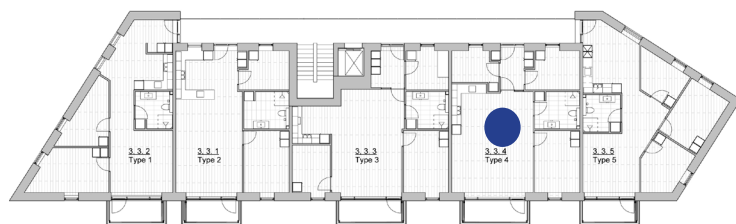
Lejlighed 3



Sal	Nt. m ²	Brt. m ²	Indskud kr.	Husleje kr.	Rum	Lejemål
1.	89	101	42.000	Udlejet	4	6271
2.	89	101	42.000	Udlejet	4	6276
3.	89	101	42.000	Udlejet	4	6281

Aabybro Centret 3

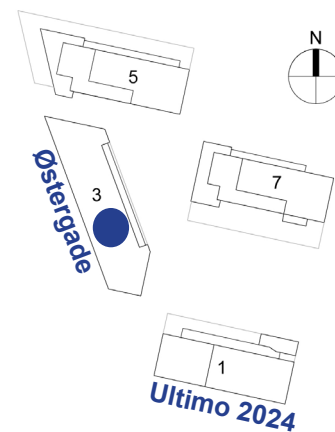
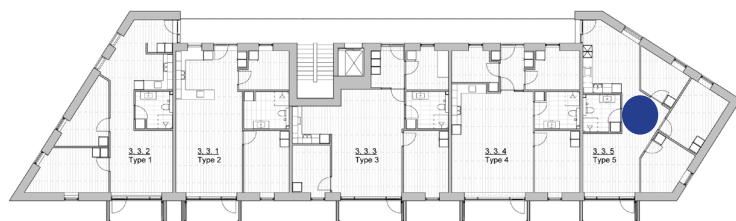
Lejlighed 4



Sal	Nt. m ²	Brt. m ²	Indskud kr.	Husleje kr.	Rum	Lejemål
1.	85	97	40.400	Udlejet	4	6272
2.	85	97	40.400	Udlejet	4	6277
3.	85	97	40.400	Udlejet	4	6282

Aabybro Centret 3

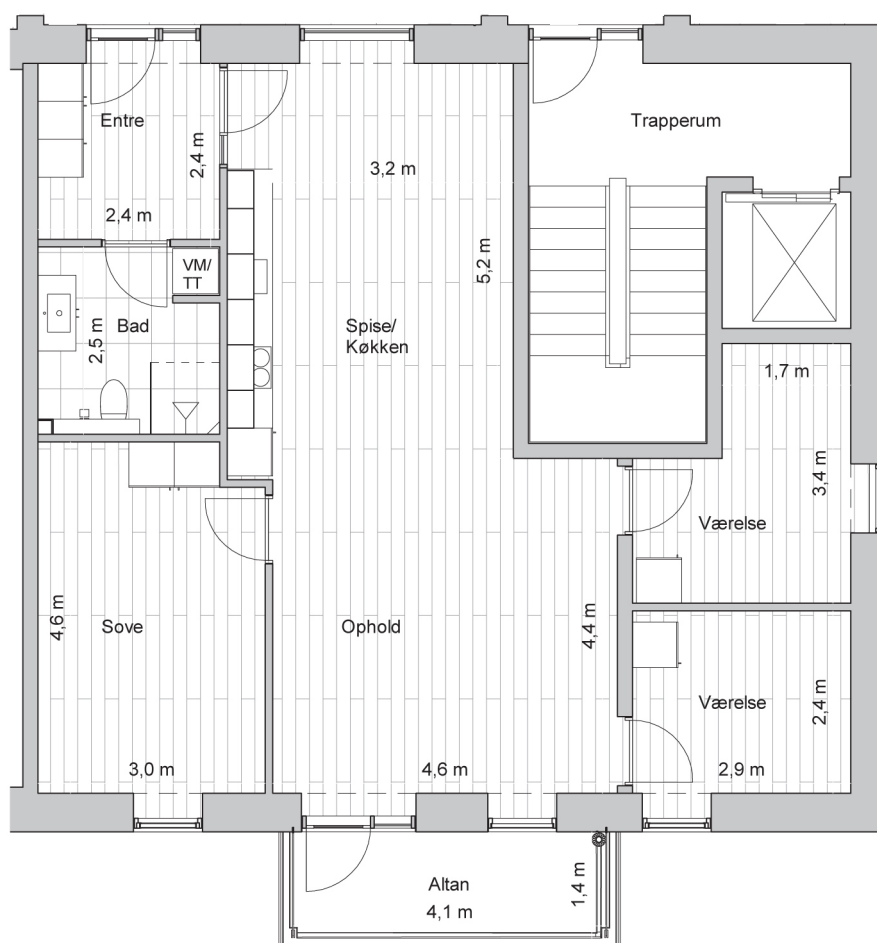
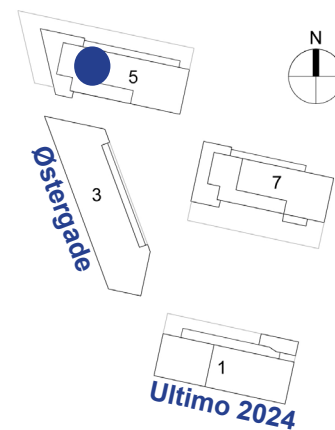
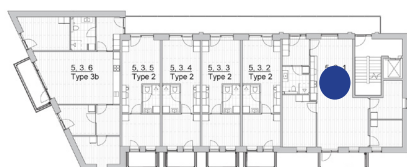
Lejlighed 5



Sal	Nt. m ²	Brt. m ²	Indskud kr.	Husleje kr.	Rum	Lejemål
1.	86	98	40.800	Udlejet	4	6273
2.	86	98	40.800	Udlejet	4	6278
3.	86	98	40.800	Udlejet	4	6283

Aabybro Centret 5

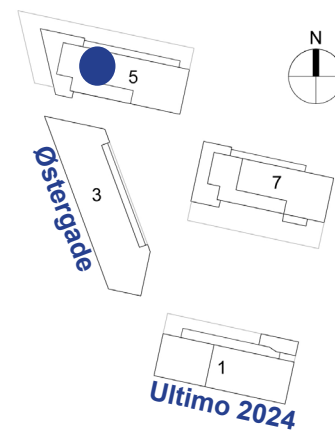
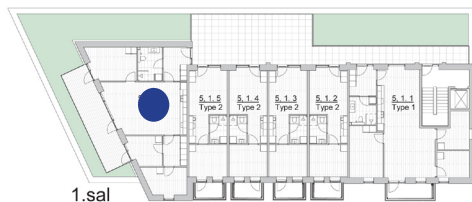
Lejlighed 1



Sal	Nt. m ²	Brt. m ²	Indskud kr.	Husleje kr.	Rum	Lejemål
1.	98	110	45.800	Udlejet	4	6284
2.	98	110	45.800	Udlejet	4	6290
3.	98	110	45.800	8.654	4	6296

Aabybro Centret 5

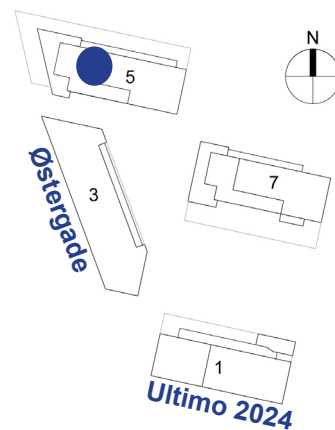
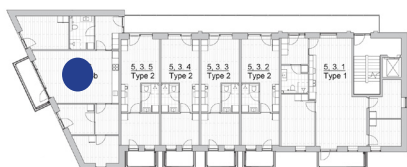
Lejlighed 6



Sal	Nt. m ²	Brt. m ²	Indskud kr.	Husleje kr.	Rum	Lejemål
1.	99	111	45.800	Udlejet	4	6289

Aabybro Centret 5

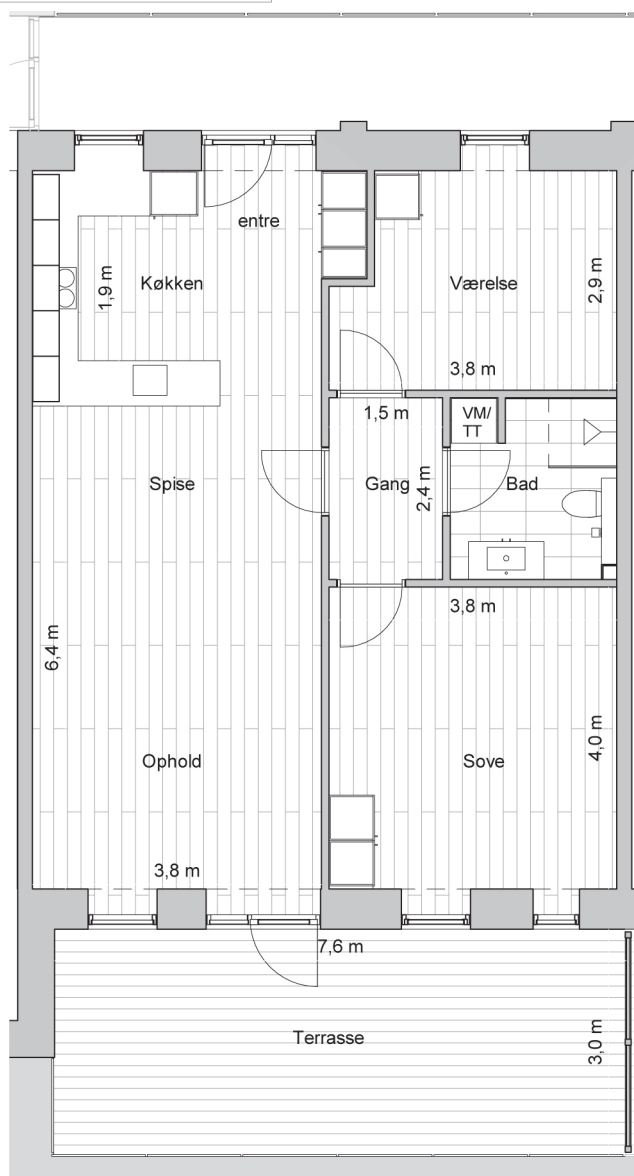
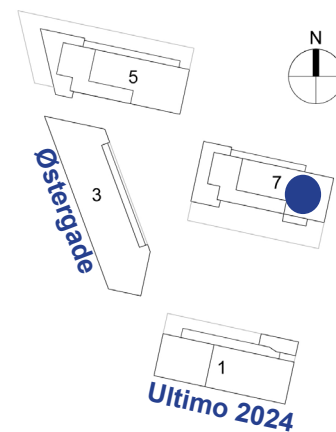
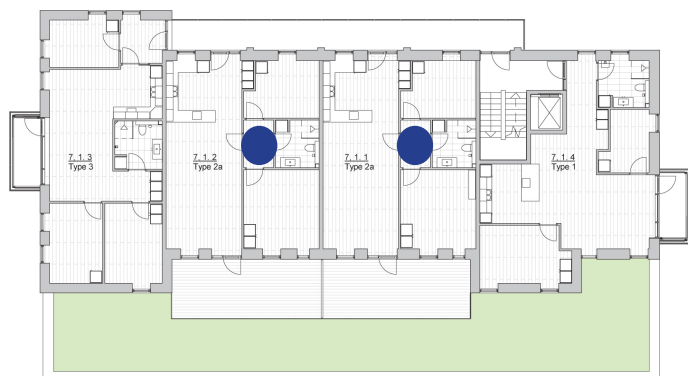
Lejlighed 6



Sal	Nt. m ²	Brt. m ²	Indskud kr.	Husleje kr.	Rum	Lejemål
2.	99	111	45.800	8.553	4	6295
3.	99	111	45.800	8.756	4	6301

Aabybro Centret 7

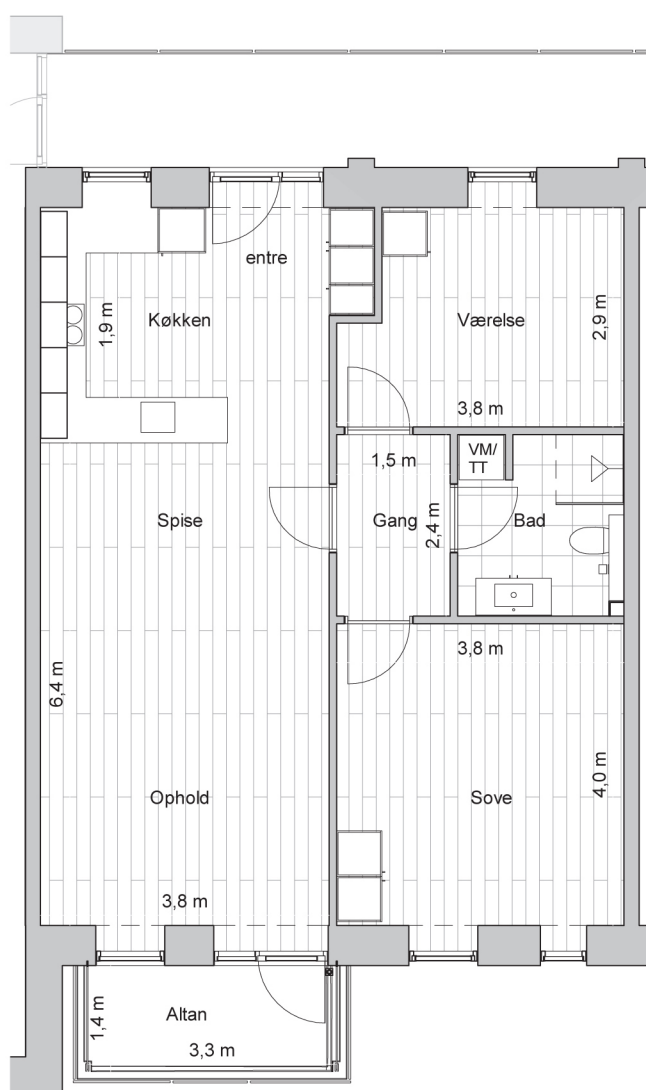
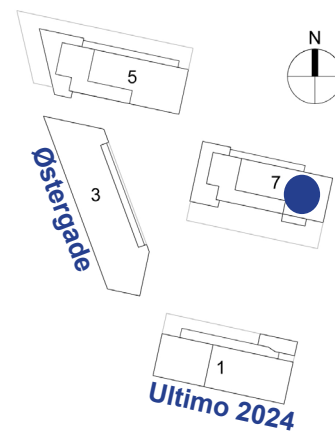
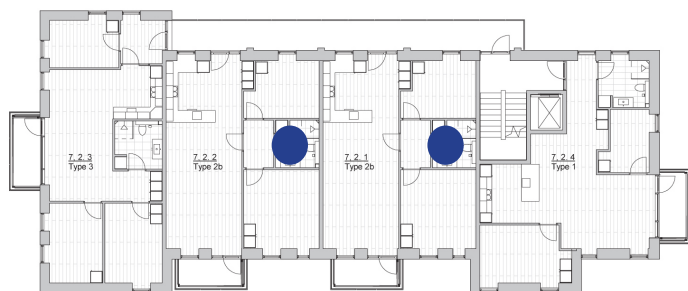
Lejlighed 1-2



Sal	Nt. m ²	Brt. m ²	Indskud kr.	Husleje kr.	Rum	Lejemål
1.	84	97	40.400	Udlejet	3	6302
1.	84	97	40.400	Udlejet	3	6303

Aabybro Centret 7

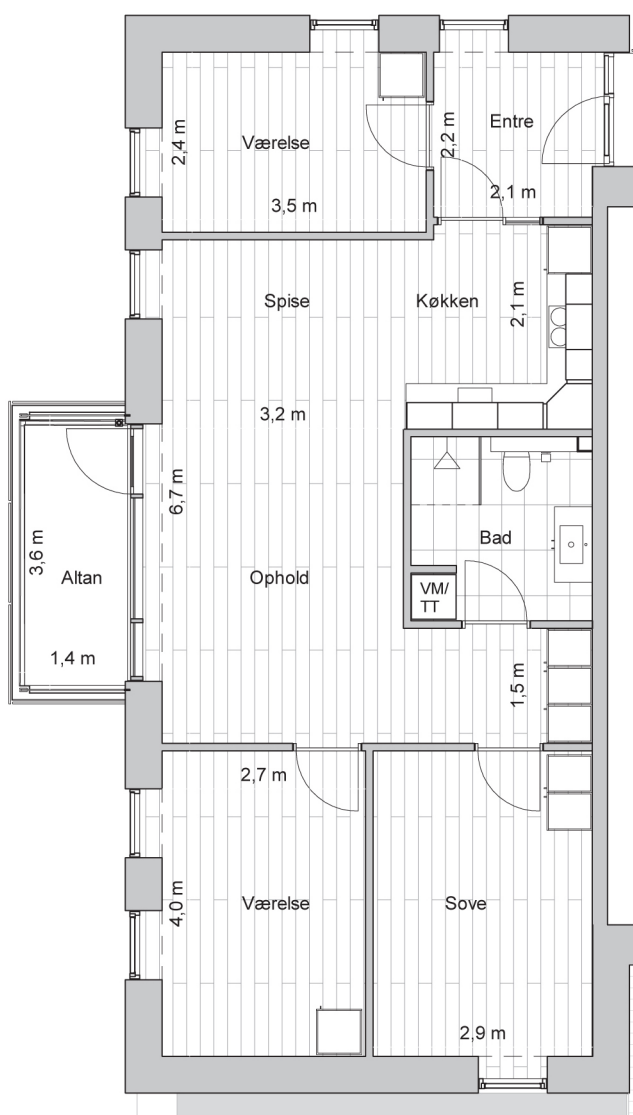
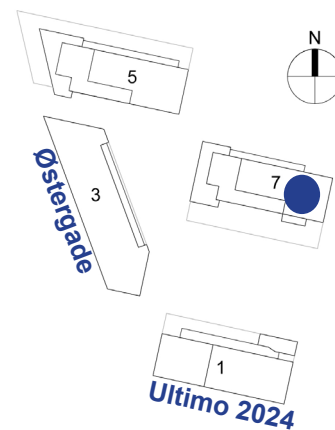
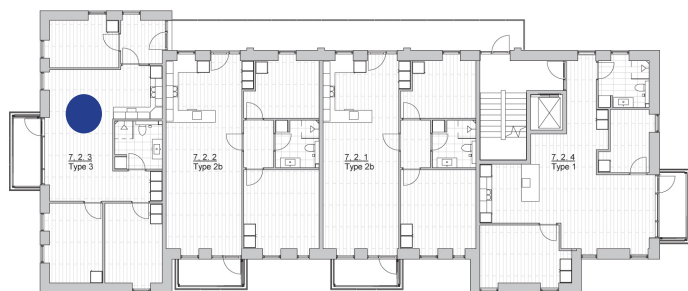
Lejlighed 1-2



Sal	Nt. m ²	Brt. m ²	Indskud kr.	Husleje kr.	Rum	Lejemål
2.	84	97	40.400	Udlejet	3	6306
2.	84	97	40.400	Udlejet	3	6307

Aabybro Centret 7

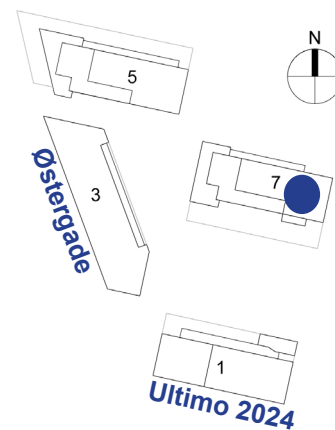
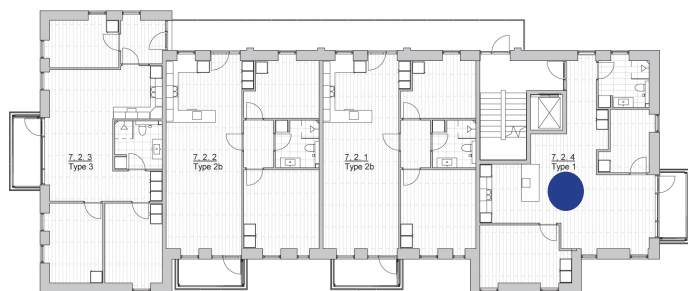
Lejlighed 3



Sal	Nt. m ²	Brt. m ²	Indskud kr.	Husleje kr.	Rum	Lejemål
1.	92	105	43.300	Udlejet	4	6304
2.	92	105	43.300	Udlejet	4	6308

Aabybro Centret 7

Lejlighed 4



Sal	Nt. m ²	Brt. m ²	Indskud kr.	Husleje kr.	Rum	Lejemål
1.	85	98	40.800	Udlejet	3	6305
2.	85	98	40.800	Udlejet	3	6309